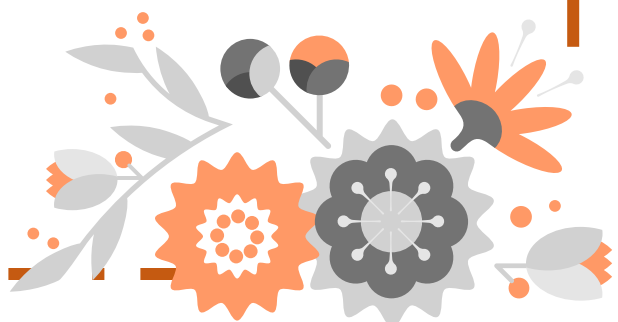


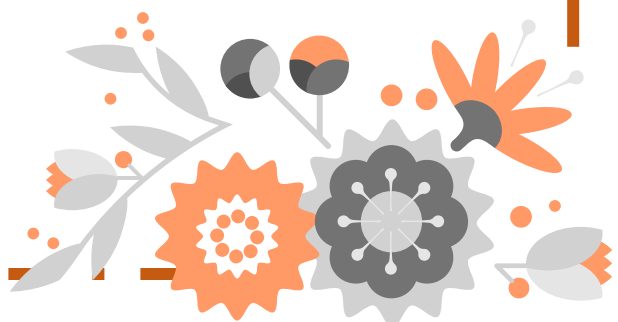
ภาคผนวก ก

สำเนาหนังสือสำนักงานนโยบายและแผนทรัพยากรธรรมชาติและสิ่งแวดล้อม



ภาคผนวก ก-1

สำเนาหนังสือสำนักงานนโยบายและแผนทรัพยากรธรรมชาติและ
สิ่งแวดล้อม ทส 1009.3/11833 ลงวันที่ 4 ตุลาคม พ.ศ. 2559





ที่ ทส ๑๐๐๙.๗/ ๘๘๐๔ - -

สำนักงานนโยบายและแผน
ทรัพยากรธรรมชาติและสิ่งแวดล้อม
ถนนพระรามที่ ๖ แขวงสามเสนใน
เขตพญาไท กรุงเทพฯ ๑๐๔๐๐

๑ สิงหาคม ๒๕๕๙

เรื่อง ผลการพิจารณารายงานการวิเคราะห์ผลกระทบสิ่งแวดล้อมโครงการโรงงานผลิตปูนซีเมนต์และระบบ
สาธารณูปโภคสนับสนุน (การเพิ่มกำลังการผลิตปูนซีเมนต์ของโรงงาน ๒ และเพิ่มหน่วยผลิตไฟฟ้าของ
โรงงาน ๑ ขนาด ๙.๙ เมกะวัตต์ และโรงงาน ๒ ขนาด ๑๒ เมกะวัตต์) ของบริษัท ปูนซีเมนต์นครหลวง
จำกัด (มหาชน)

เรียน กรรมการผู้จัดการ บริษัท ปูนซีเมนต์นครหลวง จำกัด (มหาชน)

- สิ่งที่ส่งมาด้วย ๑. สำเนาหนังสือบริษัท คอนซิลแทนท์ ออฟ เทคโนโลยี จำกัด ที่ EHIA ๑๖๐๔๘๑/๔๐๕๘๒๑
ลงวันที่ ๑๑ มีนาคม ๒๕๕๙
๒. สำเนาหนังสือบริษัท คอนซิลแทนท์ ออฟ เทคโนโลยี จำกัด ที่ EHIA ๑๖๐๖๗๙/๔๐๕๘๒๑
ลงวันที่ ๑๐ พฤษภาคม ๒๕๕๙
๓. สำเนาหนังสือบริษัท คอนซิลแทนท์ ออฟ เทคโนโลยี จำกัด ที่ EHIA ๑๖๑๑๙๖/๔๐๕๘๒๑
ลงวันที่ ๒๙ มิถุนายน ๒๕๕๙
๔. สำเนาหนังสือบริษัท คอนซิลแทนท์ ออฟ เทคโนโลยี จำกัด ที่ EHIA ๑๖๑๓๙๑/๔๐๕๘๒๑
ลงวันที่ ๒๑ กรกฎาคม ๒๕๕๙
๕. มาตรการป้องกันและแก้ไขผลกระทบสิ่งแวดล้อม และมาตรการติดตามตรวจสอบผลกระทบ
สิ่งแวดล้อมโครงการโรงงานผลิตปูนซีเมนต์และระบบสาธารณูปโภคสนับสนุน (การเพิ่มกำลัง
การผลิตปูนซีเมนต์ของโรงงาน ๒ และเพิ่มหน่วยผลิตไฟฟ้าของโรงงาน ๑ ขนาด ๙.๙
เมกะวัตต์ และโรงงาน ๒ ขนาด ๑๒ เมกะวัตต์) ตั้งอยู่ที่ตำบลทับกวาง อำเภอแก่งคอย จังหวัด
สระบุรี ที่บริษัท ปูนซีเมนต์นครหลวง จำกัด (มหาชน) ต้องยึดถือปฏิบัติอย่างเคร่งครัด
๖. แนวทางการเสนอรายงานผลการปฏิบัติตามมาตรการป้องกันและแก้ไขผลกระทบ
สิ่งแวดล้อม และมาตรการติดตามตรวจสอบคุณภาพสิ่งแวดล้อม สำหรับโครงการด้าน
อุตสาหกรรม โครงการนิคมอุตสาหกรรม หรือโครงการที่มีลักษณะเดียวกับนิคม
อุตสาหกรรม และโครงการด้านพลังงาน

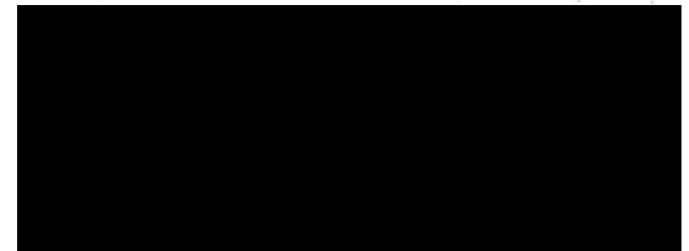
ด้วย บริษัท ปูนซีเมนต์นครหลวง จำกัด (มหาชน) ได้มอบหมายให้บริษัท คอนซิลแทนท์ ออฟ
เทคโนโลยี จำกัด เป็นผู้จัดทำและมอบอำนาจให้เสนอรายงานการวิเคราะห์ผลกระทบสิ่งแวดล้อมโครงการ
โรงงานผลิตปูนซีเมนต์และระบบสาธารณูปโภคสนับสนุน (การเพิ่มกำลังการผลิตปูนซีเมนต์ของโรงงาน ๒ และ
เพิ่มหน่วยผลิตไฟฟ้าของโรงงาน ๑ ขนาด ๙.๙ เมกะวัตต์ และโรงงาน ๒ ขนาด ๑๒ เมกะวัตต์) ของบริษัท
ปูนซีเมนต์นครหลวง จำกัด (มหาชน) ให้สำนักงานนโยบายและแผนทรัพยากรธรรมชาติและสิ่งแวดล้อมพิจารณา
รายละเอียดตามสิ่งที่ส่งมาด้วย ๑ ๒ ๓ และ ๔

สำนักงาน..

๒

สำนักงานนโยบายและแผนทรัพยากรธรรมชาติและสิ่งแวดล้อม ได้พิจารณาข้อมูลดังกล่าว
เบื้องต้น และนำเสนอต่อคณะกรรมการผู้ชำนาญการพิจารณารายงานการวิเคราะห์ผลกระทบสิ่งแวดล้อมด้าน
อุตสาหกรรมและระบบสาธารณูปโภคที่สนับสนุน ตามลำดับขั้นตอนการพิจารณารายงาน และในการประชุมครั้งที่
๒๕/๒๕๕๙ เมื่อวันที่ ๒๗ กรกฎาคม ๒๕๕๙ คณะกรรมการผู้ชำนาญการฯ พิจารณาแล้ว มีมติให้ความเห็นชอบ
รายงานการวิเคราะห์ผลกระทบสิ่งแวดล้อมโครงการโรงงานผลิตปูนซีเมนต์และระบบสาธารณูปโภคสนับสนุน
(การเพิ่มกำลังการผลิตปูนซีเมนต์ของโรงงาน ๒ และเพิ่มหน่วยผลิตไฟฟ้าของโรงงาน ๑ ขนาด ๙.๙ เมกะวัตต์
และโรงงาน ๒ ขนาด ๑๒ เมกะวัตต์) ของบริษัท ปูนซีเมนต์นครหลวง จำกัด (มหาชน) ตั้งอยู่ที่ตำบลทับกวาง
อำเภอแก่งคอย จังหวัดสระบุรี โดยให้บริษัท ปูนซีเมนต์นครหลวง จำกัด (มหาชน) ปฏิบัติตามมาตรการป้องกัน
และแก้ไขผลกระทบสิ่งแวดล้อม และมาตรการติดตามตรวจสอบผลกระทบสิ่งแวดล้อมที่เสนอไว้ในรายงานฯ
อย่างเคร่งครัด ดังรายละเอียดตามสิ่งที่ส่งมาด้วย ๕ ทั้งนี้ หากท่านได้รับอนุญาตจากหน่วยงานอนุญาตแล้ว
สำนักงานฯ ขอความร่วมมือท่านส่งสำเนาใบอนุญาตพร้อมเงื่อนไขให้สำนักงานฯ ทราบด้วย และเมื่อมีการเริ่ม
ดำเนินโครงการแล้วจะต้องเสนอรายงานผลการปฏิบัติตามมาตรการป้องกันและแก้ไขผลกระทบสิ่งแวดล้อม
และมาตรการติดตามตรวจสอบผลกระทบสิ่งแวดล้อม รายละเอียดตามสิ่งที่ส่งมาด้วย ๖ รวมทั้งโครงการ
จะต้องปฏิบัติตามกฎหมายอื่นที่เกี่ยวข้องด้วย และประสานผู้จัดทำรายงานฯ ให้ดำเนินการรวบรวมรายละเอียด
ข้อมูลทั้งหมดตามลำดับการพิจารณาของคณะกรรมการผู้ชำนาญการฯ จำนวน ๑ เล่ม พร้อมแผ่นบันทึกข้อมูล
(CD-ROM) ในรูปของ Portable Document Format (PDF) จำนวน ๒ แผ่น พร้อมทั้งให้จัดทำรายงานฉบับ
สมบูรณ์ที่ปรับปรุงตามข้อคิดเห็นของคณะกรรมการผู้ชำนาญการฯ จำนวน ๓ เล่ม พร้อมแผ่นบันทึกข้อมูล
(CD-ROM) ในรูปของ Portable Document Format (PDF) จำนวน ๘ แผ่น และเสนอต่อสำนักงานฯ ภายใน
๑ เดือน เพื่อใช้เป็นเอกสารอ้างอิงและส่งให้หน่วยงานที่เกี่ยวข้องต่อไป ทั้งนี้ สำนักงานฯ ได้สำเนาหนังสือแจ้ง
บริษัท คอนซิลแทนท์ ออฟ เทคโนโลยี จำกัด เพื่อดำเนินการในส่วนที่เกี่ยวข้องต่อไปด้วยแล้ว

จึงเรียนมาเพื่อโปรดพิจารณาดำเนินการต่อไป



สำนักวิเคราะห์ผลกระทบสิ่งแวดล้อม
โทร. ๐ ๒๒๖๕ ๖๕๐๐ ต่อ ๖๗๙๘
โทรสาร ๐ ๒๒๖๕ ๖๖๑๖

เอกสารของโรงงาน 1 ขนาด 9.9 เมกะวัตต์ และ โรงงาน 2 ขนาด 12 เมกะวัตต์

เรียน เลขาธิการสำนักงานนโยบายและแผนทรัพยากรธรรมชาติและสิ่งแวดล้อม

สิ่งที่ส่งมาด้วย 1. รายงานการวิเคราะห์ผลกระทบสิ่งแวดล้อม ฉบับหลัก (1/2) จำนวน 15 เล่ม
2. รายงานการวิเคราะห์ผลกระทบสิ่งแวดล้อม ฉบับหลัก (2/2) จำนวน 15 เล่ม
3. รายงานการวิเคราะห์ผลกระทบสิ่งแวดล้อม ฉบับย่อ จำนวน 15 เล่ม

ตามที่บริษัท ปูนซีเมนต์นครหลวง จำกัด (มหาชน) ว่าจ้างให้บริษัท คอนซัลแทนท์ ออฟ เทคโนโลยี จำกัด จัดทำรายงานการวิเคราะห์ผลกระทบสิ่งแวดล้อมโครงการโรงงานผลิตปูนซีเมนต์และระบบสาธารณูปโภคสนับสนุน (การเพิ่มกำลังการผลิตปูนซีเมนต์ของโรงงาน 2 และเพิ่มหน่วยผลิตไฟฟ้าของโรงงาน 1 ขนาด 9.9 เมกะวัตต์ และ โรงงาน 2 ขนาด 12 เมกะวัตต์) ตั้งอยู่ที่ตำบลทับกวาง อำเภอแก่งคอย จังหวัดสระบุรี เพื่อเสนอคณะกรรมการผู้ชำนาญการพิจารณาโครงการวิเคราะห์ผลกระทบสิ่งแวดล้อมนั้น

บัดนี้ บริษัทที่ปรึกษาได้จัดทำรายงานการวิเคราะห์ผลกระทบสิ่งแวดล้อมเสร็จเรียบร้อยแล้ว จึงขอส่งมอบรายงานฯ ตามสิ่งที่ส่งมาด้วยต่อสำนักงานนโยบายและแผนทรัพยากรธรรมชาติและสิ่งแวดล้อม เพื่อพิจารณาตามลำดับขั้นตอนการพิจารณาต่อไป

จึงเรียนมาเพื่อโปรดพิจารณา

Our Ref. EHIA 160674/405821

10 พฤษภาคม 2559

เรื่อง ขอส่งมอบรายงานชี้แจงข้อมูลเพิ่มเติมฯ รายงานการวิเคราะห์ผลกระทบสิ่งแวดล้อมโครงการโรงงานผลิตปูนซีเมนต์และระบบสาธารณูปโภคสนับสนุน (การเพิ่มกำลังการผลิตปูนซีเมนต์ของโรงงาน 2 และเพิ่มหน่วยผลิตไฟฟ้าของโรงงาน 1 ขนาด 9.9 เมกะวัตต์ และ โรงงาน 2 ขนาด 12 เมกะวัตต์)

เรียน เลขาธิการสำนักงานนโยบายและแผนทรัพยากรธรรมชาติและสิ่งแวดล้อม

สิ่งที่ส่งมาด้วย 1. รายงานชี้แจงข้อมูลเพิ่มเติมฯ จำนวน 18 เล่ม

ตามที่บริษัท ปูนซีเมนต์นครหลวง จำกัด (มหาชน) ว่าจ้างให้บริษัท คอนซัลแทนท์ ออฟ เทคโนโลยี จำกัด จัดทำรายงานการวิเคราะห์ผลกระทบสิ่งแวดล้อมโครงการโรงงานผลิตปูนซีเมนต์และระบบสาธารณูปโภคสนับสนุน (การเพิ่มกำลังการผลิตปูนซีเมนต์ของโรงงาน 2 และเพิ่มหน่วยผลิตไฟฟ้าของโรงงาน 1 ขนาด 9.9 เมกะวัตต์ และ โรงงาน 2 ขนาด 12 เมกะวัตต์) ตั้งอยู่ที่ตำบลทับกวาง อำเภอแก่งคอย จังหวัดสระบุรี ซึ่งได้มีการประชุมคณะกรรมการผู้ชำนาญการพิจารณาโครงการวิเคราะห์ผลกระทบสิ่งแวดล้อม (คชก.) ด้านอุตสาหกรรม และระบบสาธารณูปโภคที่สนับสนุน ครั้งที่ 14/2559 วันที่ 20 เมษายน 2559 ซึ่งมีความเห็นให้แก้ไขเพิ่มเติมข้อมูลรายละเอียดตามประเด็นที่คณะกรรมการผู้ชำนาญการฯ พิจารณาให้ครบถ้วน เพื่อประกอบการพิจารณา

บัดนี้ บริษัทที่ปรึกษาได้จัดทำรายงานชี้แจงข้อมูลเพิ่มเติม ครั้งที่ 1 สำหรับรายงานการวิเคราะห์ผลกระทบเสร็จเรียบร้อยแล้ว จึงขอส่งมอบรายงานฯ ตามสิ่งที่ส่งมาด้วยต่อสำนักงานนโยบายและแผนทรัพยากรธรรมชาติและสิ่งแวดล้อม เพื่อพิจารณาตามลำดับขั้นตอนการพิจารณาต่อไป

จึงเรียนมาเพื่อโปรดพิจารณา



บริษัท คอนซัลแทนท์ ออฟ เทคโนโลยี จำกัด
CONSULTANTS OF TECHNOLOGY CO., LTD.



บริษัท คอนซัลแทนท์ ออฟ เทคโนโลยี จำกัด
CONSULTANTS OF TECHNOLOGY CO., LTD.

เลขที่ 39 ถนนลาดพร้าว แขวงคลองจั่น เขตวังทองหลาง กรุงเทพฯ 10310
39 LADPRAO 124 ROAD, WANGTHONGLANG, BANGKOK 10310
☎ PHONE+66 (0) 2934 3233-47 FAX+66 (0) 2934 3248 E-MAIL: cot@cot.co.th www.cot.co.th

Our Ref. EHIA 161196/405821

29 มิถุนายน 2559

เรื่อง ขอส่งมอบรายงานชี้แจงเพิ่มเติม ครั้งที่ 2 รายงานการวิเคราะห์ผลกระทบสิ่งแวดล้อมโครงการ
โรงงานผลิตปูนซีเมนต์และระบบสาธารณูปโภคสนับสนุน (การเพิ่มกำลังการผลิตปูนซีเมนต์ของ
โรงงาน 2 และเพิ่มหน่วยผลิตไฟฟ้าของโรงงาน 1 ขนาด 9.9 เมกะวัตต์ และโรงงาน 2 ขนาด 12
เมกะวัตต์)

เรียน เลขาธิการสำนักงานนโยบายและแผนทรัพยากรธรรมชาติและสิ่งแวดล้อม

สิ่งที่ส่งมาด้วย 1. รายงานชี้แจงเพิ่มเติม ครั้งที่ 2 จำนวน 18 เล่ม

ตามที่บริษัท ปูนซีเมนต์นครหลวง จำกัด (มหาชน) ว่าจ้างให้บริษัท คอนซัลแทนท์ ออฟ เทคโนโลยี จำกัด จัดทำรายงานการวิเคราะห์ผลกระทบสิ่งแวดล้อมโครงการโรงงานผลิตปูนซีเมนต์และ
ระบบสาธารณูปโภคสนับสนุน (การเพิ่มกำลังการผลิตปูนซีเมนต์ของโรงงาน 2 และเพิ่มหน่วยผลิตไฟฟ้า
ของโรงงาน 1 ขนาด 9.9 เมกะวัตต์ และโรงงาน 2 ขนาด 12 เมกะวัตต์) ตั้งอยู่ที่ตำบลทับกวาง อำเภอแก่ง
คอย จังหวัดสระบุรี ซึ่งได้มีการประชุมคณะกรรมการผู้ชำนาญการพิจารณาโครงการวิเคราะห์
ผลกระทบสิ่งแวดล้อม (คชก.) ด้านอุตสาหกรรม และระบบสาธารณูปโภคที่สนับสนุน ครั้งที่ 18/2559
วันที่ 18 พฤษภาคม 2559 มีมติไม่ให้ความเห็นชอบรายงานการวิเคราะห์ผลกระทบสิ่งแวดล้อมโครงการ
โรงงานผลิตปูนซีเมนต์และระบบสาธารณูปโภคสนับสนุน (การเพิ่มกำลังการผลิตปูนซีเมนต์ของโรงงาน
2 และเพิ่มหน่วยผลิตไฟฟ้าของโรงงาน 1 ขนาด 9.9 เมกะวัตต์ และโรงงาน 2 ขนาด 12 เมกะวัตต์) ของ
บริษัท ปูนซีเมนต์นครหลวง จำกัด (มหาชน) โดยให้บริษัทที่ปรึกษาแก้ไขเพิ่มเติม

บัดนี้ บริษัทที่ปรึกษาได้จัดทำรายงานชี้แจงเพิ่มเติม ครั้งที่ 2 สำหรับรายงานการวิเคราะห์
ผลกระทบเสร็จเรียบร้อยแล้ว จึงขอส่งมอบรายงานฯ ตามสิ่งที่ส่งมาด้วยต่อสำนักงานนโยบายและแผน
ทรัพยากรธรรมชาติและสิ่งแวดล้อม เพื่อพิจารณาตามลำดับขั้นตอนการพิจารณาต่อไป

จึงเรียนมาเพื่อโปรดพิจารณา



บริษัท คอนซัลแทนท์ ออฟ เทคโนโลยี จำกัด
CONSULTANTS OF TECHNOLOGY CO., LTD.



บริษัท คอนซัลแทนท์ ออฟ เทคโนโลยี จำกัด
CONSULTANTS OF TECHNOLOGY CO., LTD.

เลขที่ 39 ถนนลาดพร้าว แขวงคลองจั่น เขตวังทองหลาง กรุงเทพฯ 10310
39 LADPRAO 124 ROAD, WANGTHONGLANG, BANGKOK 10310
☎ PHONE+66 (0) 2934 3233-47 FAX+66 (0) 2934 3248 E-MAIL: cot@cot.co.th www.cot.co.th

Our Ref. EHIA 161391/405821

21 กรกฎาคม 2559

เรื่อง ขอส่งมอบรายงานชี้แจงเพิ่มเติม ครั้งที่ 3 รายงานการวิเคราะห์ผลกระทบสิ่งแวดล้อมโครงการ
โรงงานผลิตปูนซีเมนต์และระบบสาธารณูปโภคสนับสนุน (การเพิ่มกำลังการผลิตปูนซีเมนต์ของ
โรงงาน 2 และเพิ่มหน่วยผลิตไฟฟ้าของโรงงาน 1 ขนาด 9.9 เมกะวัตต์ และโรงงาน 2 ขนาด 12
เมกะวัตต์)

เรียน เลขาธิการสำนักงานนโยบายและแผนทรัพยากรธรรมชาติและสิ่งแวดล้อม

สิ่งที่ส่งมาด้วย 1. รายงานชี้แจงเพิ่มเติม ครั้งที่ 3 จำนวน 18 เล่ม

ตามที่บริษัท ปูนซีเมนต์นครหลวง จำกัด (มหาชน) ว่าจ้างให้บริษัท คอนซัลแทนท์ ออฟ
เทคโนโลยี จำกัด จัดทำรายงานการวิเคราะห์ผลกระทบสิ่งแวดล้อมโครงการโรงงานผลิตปูนซีเมนต์และ
ระบบสาธารณูปโภคสนับสนุน (การเพิ่มกำลังการผลิตปูนซีเมนต์ของโรงงาน 2 และเพิ่มหน่วยผลิตไฟฟ้า
ของโรงงาน 1 ขนาด 9.9 เมกะวัตต์ และโรงงาน 2 ขนาด 12 เมกะวัตต์) ตั้งอยู่ที่ตำบลทับกวาง อำเภอแก่ง
คอย จังหวัดสระบุรี ซึ่งได้มีการประชุมคณะกรรมการผู้ชำนาญการพิจารณาโครงการวิเคราะห์
ผลกระทบสิ่งแวดล้อม (คชก.) ด้านอุตสาหกรรม และระบบสาธารณูปโภคที่สนับสนุน ครั้งที่ 18/2559
วันที่ 18 พฤษภาคม 2559 มีมติไม่ให้ความเห็นชอบรายงานการวิเคราะห์ผลกระทบสิ่งแวดล้อมโครงการ
โรงงานผลิตปูนซีเมนต์และระบบสาธารณูปโภคสนับสนุน (การเพิ่มกำลังการผลิตปูนซีเมนต์ของโรงงาน
2 และเพิ่มหน่วยผลิตไฟฟ้าของโรงงาน 1 ขนาด 9.9 เมกะวัตต์ และโรงงาน 2 ขนาด 12 เมกะวัตต์) ของ
บริษัท ปูนซีเมนต์นครหลวง จำกัด (มหาชน) โดยให้บริษัทที่ปรึกษาแก้ไขเพิ่มเติม

บัดนี้ บริษัทที่ปรึกษาได้จัดทำรายงานชี้แจงเพิ่มเติม ครั้งที่ 3 สำหรับรายงานการวิเคราะห์
ผลกระทบเสร็จเรียบร้อยแล้ว จึงขอส่งมอบรายงานฯ ตามสิ่งที่ส่งมาด้วยต่อสำนักงานนโยบายและแผน
ทรัพยากรธรรมชาติและสิ่งแวดล้อม เพื่อพิจารณาตามลำดับขั้นตอนการพิจารณาต่อไป

จึงเรียนมาเพื่อโปรดพิจารณา



บริษัท คอนซัลแทนท์ ออฟ เทคโนโลยี จำกัด
CONSULTANTS OF TECHNOLOGY CO., LTD.

ที่ ทส ๑๐๐๔.๗/๑๑๘๓๓



สำนักงานนโยบายและแผน
ทรัพยากรธรรมชาติและสิ่งแวดล้อม
ถนนพระรามที่ ๖ แขวงสามเสนใน
เขตพญาไท กรุงเทพฯ ๑๐๔๐๐

๕ ตุลาคม ๒๕๕๔

เรื่อง ขอเปลี่ยนแปลงผู้รับผิดชอบโครงการหน่วยผลิตไฟฟ้าจากความร้อนทิ้ง (Waste Heat Recovery Power Plant) ของโรงงานผลิตปูนซีเมนต์โรงงาน ๑ (สายการผลิตที่ ๑) และโรงงาน ๒ (สายการผลิตที่ ๓) ของบริษัท ปูนซีเมนต์นครหลวง จำกัด (มหาชน)

เรียน กรรมการผู้จัดการบริษัท สยามซีดี พาวเวอร์ จำกัด

อ้างถึง หนังสือบริษัท สยามซีดี พาวเวอร์ จำกัด ที่ SCP.๐๐๔/๒๕๕๔ ลงวันที่ ๒๙ สิงหาคม ๒๕๕๔

สิ่งที่ส่งมาด้วย ๑. มาตรการป้องกันและแก้ไขผลกระทบสิ่งแวดล้อม และมาตรการติดตามตรวจสอบผลกระทบสิ่งแวดล้อมโครงการหน่วยผลิตไฟฟ้าจากความร้อนทิ้ง (Waste Heat Recovery Power Plant) ของโรงงานผลิตปูนซีเมนต์โรงงาน ๑ (สายการผลิตที่ ๑) และโรงงาน ๒ (สายการผลิตที่ ๓) ตั้งอยู่ที่ ตำบลทับกวาง อำเภอแก่งคอย จังหวัดสระบุรี ที่บริษัท สยามซีดี พาวเวอร์ จำกัด ต้องยึดถือปฏิบัติอย่างเคร่งครัด
๒. แนวทางการเสนอรายงานผลการปฏิบัติตามมาตรการป้องกันและแก้ไขผลกระทบสิ่งแวดล้อม และมาตรการติดตามตรวจสอบผลกระทบสิ่งแวดล้อม สำหรับโครงการด้าน อุตสาหกรรม โครงการนิคมอุตสาหกรรม หรือโครงการที่มีลักษณะเดียวกับนิคม อุตสาหกรรม และโครงการด้านพลังงาน

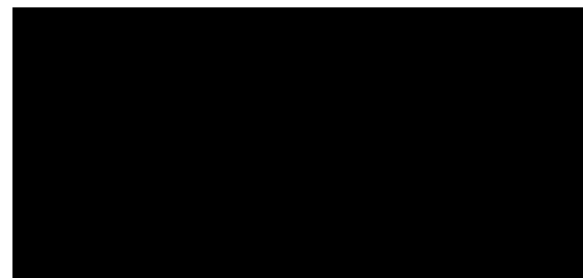
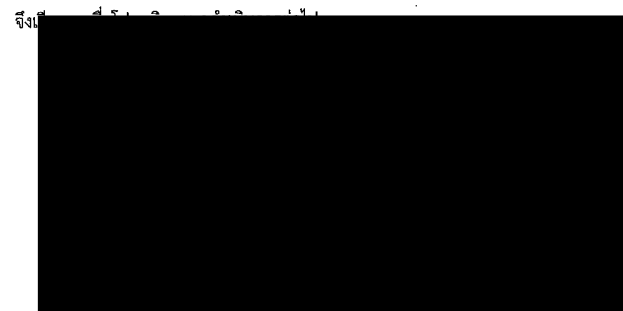
ตามหนังสือที่อ้างถึง บริษัท สยามซีดี พาวเวอร์ จำกัด แจ้งขอยืนยันและรับมอบเป็นผู้รับผิดชอบ ในการปฏิบัติตามมาตรการมาตรการป้องกันและแก้ไขผลกระทบสิ่งแวดล้อม และมาตรการติดตามตรวจสอบ ผลกระทบสิ่งแวดล้อมในส่วนที่เกี่ยวข้องกับโครงการหน่วยผลิตไฟฟ้าจากความร้อนทิ้ง (Waste Heat Recovery Power Plant) ของโรงงานผลิตปูนซีเมนต์โรงงาน ๑ (สายการผลิตที่ ๑) และโรงงาน ๒ (สายการผลิตที่ ๓) ตั้งอยู่ที่ ตำบลทับกวาง อำเภอแก่งคอย จังหวัดสระบุรี จากเดิมบริษัท ปูนซีเมนต์นครหลวง จำกัด (มหาชน) เปลี่ยนเป็นบริษัท สยามซีดี พาวเวอร์ จำกัด ให้สำนักงานนโยบายฯ พิจารณา ความละเอียดแจ้งแล้ว นั้น

สำนักงานนโยบายและแผนทรัพยากรธรรมชาติและสิ่งแวดล้อม ได้พิจารณาข้อมูลดังกล่าว เบื้องต้น และนำเสนอต่อคณะกรรมการผู้ชำนาญการพิจารณารายงานการวิเคราะห์ผลกระทบสิ่งแวดล้อมด้าน อุตสาหกรรม และระบบสาธารณสุขที่สนับสนุน ในการประชุมครั้งที่ ๓๑/๒๕๕๔ เมื่อวันที่ ๒๘ กันยายน ๒๕๕๔ ซึ่งคณะกรรมการผู้ชำนาญการฯ มีมติให้ความเห็นชอบการขอเปลี่ยนแปลงผู้รับผิดชอบโครงการหน่วยผลิตไฟฟ้า จากความร้อนทิ้ง (Waste Heat Recovery Power Plant) ของโรงงานผลิตปูนซีเมนต์โรงงาน ๑ (สายการผลิตที่ ๑) และ

โรงงาน ๒...

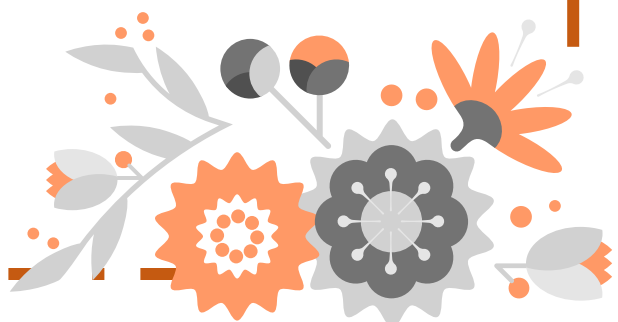
-๒-

โรงงาน ๒ (สายการผลิตที่ ๓) จากเดิมบริษัท ปูนซีเมนต์นครหลวง จำกัด (มหาชน) เป็นบริษัท สยามซีดี พาวเวอร์ จำกัด โดยให้บริษัท สยามซีดี พาวเวอร์ จำกัด ปฏิบัติตามมาตรการป้องกันและแก้ไขผลกระทบ สิ่งแวดล้อม และมาตรการติดตามตรวจสอบผลกระทบสิ่งแวดล้อม รายละเอียดตามที่ส่งมาด้วย ๑ และ จะต้องเสนอรายงานผลการปฏิบัติตามมาตรการป้องกันและแก้ไขผลกระทบสิ่งแวดล้อม และมาตรการติดตาม ตรวจสอบผลกระทบสิ่งแวดล้อม รายละเอียดตามที่ส่งมาด้วย ๒ รวมทั้งโครงการจะต้องปฏิบัติตามกฎหมายอื่น ที่เกี่ยวข้องด้วย ทั้งนี้ สำนักงานนโยบายฯ ได้มีหนังสือแจ้งบริษัท ปูนซีเมนต์นครหลวง จำกัด (มหาชน) เพื่อทราบแล้ว



ภาคผนวก ก-2

สำเนาหนังสือลงรับการส่งรายงานฯ ฉบับเดือนมกราคม-มิถุนายน
พ.ศ. 2566 จากหน่วยงานที่เกี่ยวข้อง



ที่ รสบ. 173/2566

วันที่ 25 กรกฎาคม 2566

เรื่อง นำส่งรายงานผลการปฏิบัติตามมาตรการป้องกันและแก้ไขผลกระทบสิ่งแวดล้อมและมาตรการติดตามตรวจสอบผลกระทบสิ่งแวดล้อมของบริษัท สยามซิตี พาวเวอร์ จำกัด (ระยะดำเนินการ) ฉบับเดือนมกราคม – มิถุนายน 2566

เรียน เลขาธิการสำนักงานคณะกรรมการกำกับกิจการพลังงาน

สิ่งที่ส่งมาด้วย รายงานผลการปฏิบัติตามมาตรการป้องกันและแก้ไขผลกระทบสิ่งแวดล้อมและมาตรการติดตามตรวจสอบผลกระทบสิ่งแวดล้อม (ระยะดำเนินการ) ฉบับเดือนมกราคม – มิถุนายน 2566 จำนวน 3 ชุด (พร้อม CD 3 แผ่น)

ตามที่บริษัท สยามซิตี พาวเวอร์ จำกัด ได้ดำเนินการติดตามตรวจสอบผลการปฏิบัติตามมาตรการป้องกันและแก้ไขผลกระทบสิ่งแวดล้อมและมาตรการติดตามตรวจสอบผลกระทบสิ่งแวดล้อมที่กำหนดไว้ในรายงานการเปลี่ยนแปลงรายละเอียดโครงการ “โครงการหน่วยการผลิตไฟฟ้าจากลมร้อนทิ้ง (Waste Heat Recovery Power Plant) ของโรงงานปูนซีเมนต์นครหลวง สายการผลิตที่ 1, 3, 5 และ 6” (ระยะดำเนินการ) ระหว่างเดือนมกราคม – มิถุนายน 2566 และได้จัดทำรายงานผลการปฏิบัติตามมาตรการฯ ดังกล่าวแล้วเสร็จ

ทั้งนี้ เพื่อให้สอดคล้องกับประกาศกระทรวงทรัพยากรธรรมชาติและสิ่งแวดล้อม เรื่อง หลักเกณฑ์และวิธีการจัดทำรายงานผลการปฏิบัติตามมาตรการที่กำหนดไว้ในรายงานการประเมินผลกระทบสิ่งแวดล้อม ซึ่งผู้ดำเนินการหรือผู้ขออนุญาตจะต้องจัดทำเมื่อได้รับอนุญาตให้ดำเนินโครงการหรือกิจการแล้ว พ.ศ. 2561 โดยกำหนดให้บริษัทฯ ต้องเสนอรายงานผลการปฏิบัติตามมาตรการฯ ที่เป็นเอกสารและข้อมูลที่เป็นไฟล์อิเล็กทรอนิกส์ให้กับหน่วยงานของรัฐ ผู้มีอำนาจอนุญาตตามกฎหมาย ได้แก่ สำนักงานคณะกรรมการกำกับกิจการพลังงาน กรมโรงงานอุตสาหกรรม และสำนักงานอุตสาหกรรมจังหวัดสระบุรี

ในการนี้ บริษัทฯ จึงขอนำส่งรายงานผลการปฏิบัติตามมาตรการฯ ที่กำหนดไว้ในรายงานการประเมินผลกระทบสิ่งแวดล้อมของโครงการดังกล่าว ดังรายละเอียดที่ส่งมาด้วย เพื่อเสนอต่อสำนักงานคณะกรรมการกำกับกิจการพลังงานพิจารณา และเพื่อให้สำนักงานคณะกรรมการกำกับกิจการพลังงานนำส่งหน่วยงานราชการอื่นๆ ที่เกี่ยวข้อง ได้แก่ สำนักงานนโยบายและแผนทรัพยากรธรรมชาติและสิ่งแวดล้อม และสำนักงานทรัพยากรธรรมชาติและสิ่งแวดล้อมจังหวัดสระบุรี ตามที่ประกาศฯ อ้างถึง

จึงเรียนมาเพื่อโปรดพิจารณา

ได้รับหนังสือฉบับนี้แล้ว

๒๕ / ๗ / ๒๕๖๖

ที่ รสบ. 174/2566

วันที่ 25 กรกฎาคม 2566

เรื่อง นำส่งรายงานผลการปฏิบัติตามมาตรการป้องกันและแก้ไขผลกระทบสิ่งแวดล้อมและมาตรการติดตามตรวจสอบผลกระทบสิ่งแวดล้อมของบริษัท สยามซิตี พาวเวอร์ จำกัด (ระยะดำเนินการ) ฉบับเดือนมกราคม – มิถุนายน 2566

เรียน อธิบดีกรมโรงงานอุตสาหกรรม กระทรวงอุตสาหกรรม

สิ่งที่ส่งมาด้วย รายงานผลการปฏิบัติตามมาตรการป้องกันและแก้ไขผลกระทบสิ่งแวดล้อมและมาตรการติดตามตรวจสอบผลกระทบสิ่งแวดล้อม (ระยะดำเนินการ) ฉบับเดือนมกราคม – มิถุนายน 2566 จำนวน 1 ชุด (พร้อม CD 1 แผ่น)

ตามที่บริษัท สยามซิตี พาวเวอร์ จำกัด ได้ดำเนินการติดตามตรวจสอบผลการปฏิบัติตามมาตรการป้องกันและแก้ไขผลกระทบสิ่งแวดล้อมและมาตรการติดตามตรวจสอบผลกระทบสิ่งแวดล้อมที่กำหนดไว้ในรายงานการเปลี่ยนแปลงรายละเอียดโครงการ “โครงการหน่วยการผลิตไฟฟ้าจากลมร้อนทิ้ง (Waste Heat Recovery Power Plant) ของโรงงานปูนซีเมนต์นครหลวง สายการผลิตที่ 1, 3, 5 และ 6” (ระยะดำเนินการ) ระหว่างเดือนมกราคม – มิถุนายน 2566 และได้จัดทำรายงานผลการปฏิบัติตามมาตรการฯ ดังกล่าวแล้วเสร็จ

ทั้งนี้ เพื่อให้สอดคล้องกับประกาศกระทรวงทรัพยากรธรรมชาติและสิ่งแวดล้อม เรื่อง หลักเกณฑ์และวิธีการจัดทำรายงานผลการปฏิบัติตามมาตรการที่กำหนดไว้ในรายงานการประเมินผลกระทบสิ่งแวดล้อม ซึ่งผู้ดำเนินการหรือผู้ขออนุญาตจะต้องจัดทำเมื่อได้รับอนุญาตให้ดำเนินโครงการหรือกิจการแล้ว พ.ศ. 2561 โดยกำหนดให้บริษัทฯ ต้องเสนอรายงานผลการปฏิบัติตามมาตรการฯ ที่เป็นเอกสารและข้อมูลที่เป็นไฟล์อิเล็กทรอนิกส์ให้กับหน่วยงานของรัฐ ผู้มีอำนาจอนุญาตตามกฎหมาย ได้แก่ สำนักงานคณะกรรมการกำกับกิจการพลังงาน กรมโรงงานอุตสาหกรรม และสำนักงานอุตสาหกรรมจังหวัดสระบุรี

ในการนี้ บริษัทฯ จึงขอนำส่งรายงานผลการปฏิบัติตามมาตรการฯ ที่กำหนดไว้ในรายงานการประเมินผลกระทบสิ่งแวดล้อมของโครงการดังกล่าว ดังรายละเอียดที่ส่งมาด้วย เพื่อเสนอต่อกรมโรงงานอุตสาหกรรมพิจารณา ตามที่ประกาศฯ อ้างถึง

จึงเรียนมาเพื่อโปรดพิจารณา

ขอแสดงความนับถือ

ผู้ช่วยรองประธานอาวุโส สายงานกิจการสระบุรี

ที่ รสบ. 175/2566

วันที่ 25 กรกฎาคม 2566

เรื่อง นำส่งรายงานผลการปฏิบัติตามมาตรการป้องกันและแก้ไขผลกระทบสิ่งแวดล้อมและมาตรการติดตามตรวจสอบผลกระทบสิ่งแวดล้อมของบริษัท สยามซิตี พาวเวอร์ จำกัด (ระยะดำเนินการ) ฉบับเดือนมกราคม – มิถุนายน 2566

เรียน ผู้อำนวยการสำนักงานอุตสาหกรรมจังหวัดสระบุรี

สิ่งที่ส่งมาด้วย รายงานผลการปฏิบัติตามมาตรการป้องกันและแก้ไขผลกระทบสิ่งแวดล้อมและมาตรการติดตามตรวจสอบผลกระทบสิ่งแวดล้อม (ระยะดำเนินการ) ฉบับเดือนมกราคม – มิถุนายน 2566 จำนวน 1 ชุด (พร้อม CD 1 แผ่น)

ตามที่บริษัท สยามซิตี พาวเวอร์ จำกัด ได้ดำเนินการติดตามตรวจสอบผลการปฏิบัติตามมาตรการป้องกันและแก้ไขผลกระทบสิ่งแวดล้อมและมาตรการติดตามตรวจสอบผลกระทบสิ่งแวดล้อมที่กำหนดไว้ในรายงานการเปลี่ยนแปลงรายละเอียดโครงการ “โครงการหน่วยการผลิตไฟฟ้าจากลมร้อนทิ้ง (Waste Heat Recovery Power Plant) ของโรงงานปูนซีเมนต์นครหลวง สายการผลิตที่ 1, 3, 5 และ 6” (ระยะดำเนินการ) ระหว่างเดือนมกราคม – มิถุนายน 2566 และได้จัดทำรายงานผลการปฏิบัติตามมาตรการฯ ดังกล่าวแล้วเสร็จ

ทั้งนี้ เพื่อให้สอดคล้องกับประกาศกระทรวงทรัพยากรธรรมชาติและสิ่งแวดล้อม เรื่อง หลักเกณฑ์และวิธีการจัดทำรายงานผลการปฏิบัติตามมาตรการที่กำหนดไว้ในรายงานการประเมินผลกระทบสิ่งแวดล้อม ซึ่งผู้ดำเนินการหรือผู้อนุญาตจะต้องจัดทำเมื่อได้รับอนุญาตให้ดำเนินโครงการหรือกิจการแล้ว พ.ศ. 2561 โดยกำหนดให้บริษัทฯ ต้องเสนอรายงานผลการปฏิบัติตามมาตรการฯ ที่เป็นเอกสารและข้อมูลที่เป็นไฟล์อิเล็กทรอนิกส์ให้กับหน่วยงานของรัฐ ผู้มีอำนาจอนุญาตตามกฎหมาย ได้แก่ สำนักงานคณะกรรมการกำกับกิจการพลังงาน กรมโรงงานอุตสาหกรรม และสำนักงานอุตสาหกรรมจังหวัดสระบุรี

ในการนี้ บริษัทฯ จึงขอนำส่งรายงานผลการปฏิบัติตามมาตรการฯ ที่กำหนดไว้ในรายงานการประเมินผลกระทบสิ่งแวดล้อมของโครงการดังกล่าว ดังรายละเอียดที่ส่งมาด้วย เพื่อเสนอต่อสำนักงานอุตสาหกรรมจังหวัดสระบุรีพิจารณา ตามที่ประกาศฯ อ้างถึง

จึงเรียนมาเพื่อโปรดพิจารณา

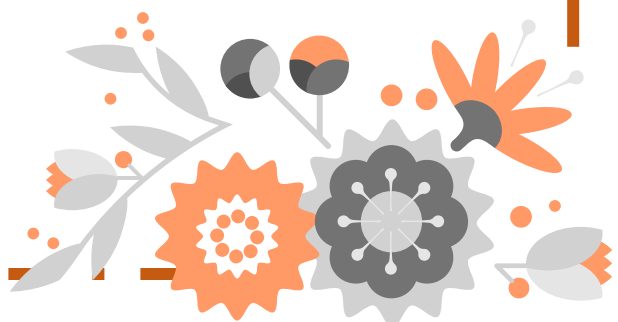
ขอแสดงความนับถือ

ผู้ช่วยรองประธานอาวุโส สายงานกิจการสระบุรี

ดีริยาพร พันธ์
27.7.2566

ภาคผนวก ก-3

สำเนาหนังสือสำนักงานนโยบายและแผนทรัพยากรธรรมชาติและ
สิ่งแวดล้อม ทส 1009.3/6821 ลงวันที่ 14 มิถุนายน พ.ศ. 2559





ที่ ทส 1009.3/ 7108

สำนักงานนโยบายและแผน
ทรัพยากรธรรมชาติและสิ่งแวดล้อม
60/1 ซอยพิบูลวัฒนา 7 ถนนพระรามที่ 6
กรุงเทพฯ 10400

12 กันยายน 2551

เรื่อง ผลการพิจารณารายงานการเปลี่ยนแปลงรายละเอียดโรงงานปูนซีเมนต์ภายใต้โครงการติดตั้งหน่วยผลิตไฟฟ้าจากลมร้อนทิ้ง (Waste Heat Recovery Power Plant) ของโรงงานผลิตปูนซีเมนต์โรงงาน 3 (สายการผลิตที่ 5 และ 6) ของบริษัท ปูนซีเมนต์นครหลวง จำกัด (มหาชน) ตั้งอยู่ที่อำเภอแก่งคอย จังหวัดสระบุรี

เรียน กรรมการผู้จัดการบริษัท ปูนซีเมนต์นครหลวง จำกัด (มหาชน)

- สิ่งที่ส่งมาด้วย 1. สำเนาหนังสือบริษัทคอนซัลแตนท์ ออฟ เทคโนโลยี จำกัด ที่ EIA 080527/405066 ลงวันที่ 18 มิถุนายน 2551
2. มาตรการป้องกัน และแก้ไขผลกระทบสิ่งแวดล้อมและมาตรการติดตามตรวจสอบคุณภาพสิ่งแวดล้อม โรงงานปูนซีเมนต์นครหลวง ภายหลังการดำเนินโครงการติดตั้งหน่วยผลิตไฟฟ้าจากลมร้อนทิ้ง (Waste Heat Recovery Power Plant) ของโรงงานผลิตปูนซีเมนต์โรงงาน 3 (สายการผลิตที่ 5 และ 6) ที่บริษัท ปูนซีเมนต์นครหลวง จำกัด (มหาชน) ต้องยึดถือปฏิบัติ
3. แนวทางการเสนอรายงานผลการปฏิบัติตามมาตรการป้องกันและแก้ไขผลกระทบสิ่งแวดล้อมและมาตรการติดตามตรวจสอบคุณภาพสิ่งแวดล้อม สำหรับโครงการด้านอุตสาหกรรม โครงการนิคมอุตสาหกรรม หรือโครงการที่มีลักษณะเดียวกับนิคมอุตสาหกรรม และโครงการด้านพลังงาน

ตามที่บริษัทคอนซัลแตนท์ ออฟ เทคโนโลยี จำกัด ได้รับมอบอำนาจให้เป็นผู้จัดทำและเสนอรายงานการเปลี่ยนแปลงรายละเอียดโรงงานปูนซีเมนต์ภายใต้โครงการติดตั้งหน่วยผลิตไฟฟ้าจากลมร้อนทิ้ง (Waste Heat Recovery Power Plant) ของโรงงานผลิตปูนซีเมนต์ โรงงาน 3 (สายการผลิตที่ 5 และ 6) ของบริษัท ปูนซีเมนต์นครหลวง จำกัด (มหาชน) ตั้งอยู่ที่อำเภอแก่งคอย จังหวัดสระบุรีให้สำนักงานนโยบายและแผนทรัพยากรธรรมชาติและสิ่งแวดล้อมพิจารณา ดังรายละเอียดในสิ่งที่ส่งมาด้วย 1

สำนักงานนโยบายและแผนทรัพยากรธรรมชาติและสิ่งแวดล้อม ได้พิจารณาข้อมูลดังกล่าวเบื้องต้นและนำเสนอต่อคณะกรรมการผู้ชำนาญการพิจารณารายงานการวิเคราะห์ผลกระทบสิ่งแวดล้อมด้านโครงการอุตสาหกรรม ในการประชุมครั้งที่ 21/2551 วันที่ 30 กรกฎาคม 2551 ซึ่งคณะกรรมการผู้ชำนาญการ

2/พิจารณา...

สิ่งที่ส่งมาด้วย 1



บริษัท คอนซัลแตนท์ ออฟ เทคโนโลยี จำกัด
CONSULTANTS OF TECHNOLOGY CO., LTD.
เลขที่ 39 ถนนลาดพร้าว ซอย 124 แขวงวังทองหลาง กรุงเทพมหานคร 10310
โทรศัพท์ 21 9343233-47 Fax 21 9343248 E-mail: cot@cot.co.th www.cot.co.th

สำเนาใบเสนอแนะการเปลี่ยนแปลง
เลขที่ 166 วันที่ 19.9.51
เวลา 16.30 น.

Our Ref. EIA 080 527/405066

18 มิถุนายน 2551

เรื่อง ขอนำส่งรายงานการเปลี่ยนแปลงรายละเอียดโรงงานปูนซีเมนต์ภายใต้โครงการติดตั้งหน่วยผลิตไฟฟ้าจากลมร้อนทิ้ง (Waste Heat Recovery Power Plant) ของโรงงานผลิตปูนซีเมนต์โรงงาน 3 (สายการผลิตที่ 5 และ 6) บริษัท ปูนซีเมนต์นครหลวง จำกัด (มหาชน)

เรียน เลขาธิการสำนักงานนโยบายและแผนทรัพยากรธรรมชาติและสิ่งแวดล้อม

สิ่งที่ส่งมาด้วย รายงานการเปลี่ยนแปลงรายละเอียดโรงงานปูนซีเมนต์ภายใต้โครงการติดตั้งหน่วยผลิตไฟฟ้าจากลมร้อนทิ้ง (Waste Heat Recovery Power Plant) ของโรงงานผลิตปูนซีเมนต์โรงงาน 3 (สายการผลิตที่ 5 และ 6) จำนวน 18 ฉบับ

ตามที่บริษัท ปูนซีเมนต์นครหลวง จำกัด (มหาชน) ได้มอบหมายให้ บริษัท คอนซัลแตนท์ ออฟ เทคโนโลยี จำกัด เป็นบริษัทที่ปรึกษาในการจัดทำรายงานการเปลี่ยนแปลงรายละเอียดโรงงานปูนซีเมนต์ภายใต้โครงการติดตั้งหน่วยผลิตไฟฟ้าจากลมร้อนทิ้ง (Waste Heat Recovery Power Plant) ของโรงงานผลิตปูนซีเมนต์โรงงาน 3 (สายการผลิตที่ 5 และ 6) ซึ่งตั้งอยู่ที่ตำบลท่ากวาง อำเภอแก่งคอย จังหวัดสระบุรี

บัดนี้ บริษัทที่ปรึกษาได้จัดทำรายงานการเปลี่ยนแปลงรายละเอียดฯ โดยแสดงรายละเอียดของผลการศึกษาและประเมินผลกระทบสิ่งแวดล้อม พร้อมทั้งมาตรการขั้นตอนการปฏิบัติและวิธีการลดผลกระทบ และมาตรการติดตามตรวจสอบตามรูปแบบที่สำนักงานนโยบายและแผนทรัพยากรธรรมชาติและสิ่งแวดล้อมกำหนดเรียบร้อยแล้ว บริษัทฯ จึงใคร่ขอส่งมอบรายงานฯ ดังกล่าวมาพร้อมทั้งขอความชอบรับเพื่อพิจารณาตามขั้นตอนต่อไป

คำนำถูกตัด

(นางสุปราณี แดงโพธิ์)
เจ้าพนักงานบริหารงานเอกสาร

ที่ ทส ๑๐๐๙.๗/ ๖๘ ๒ ๑



สำนักงานนโยบายและแผน
ทรัพยากรธรรมชาติและสิ่งแวดล้อม
ถนนพระรามที่ ๖ แขวงสามเสนใน
เขตพญาไท กรุงเทพฯ ๑๐๔๐๐

๑ ๕ มิถุนายน ๒๕๕๙

เรื่อง ขอสืบเปลี่ยนผู้รับผิดชอบหน่วยผลิตไฟฟ้าจากความร้อนทิ้ง (Waste Heat Recovery Power Plant) ของ
โรงงานผลิตปูนซีเมนต์โรงงาน ๓ (สายการผลิตที่ ๕ และ ๖) บริษัท ปูนซีเมนต์นครหลวง จำกัด (มหาชน)

เรียน กรรมการผู้จัดการ บริษัท สยามซีดี พาวเวอร์ จำกัด

อ้างถึง หนังสือบริษัท สยามซีดี พาวเวอร์ จำกัด ที่ SCP. ๐๐๘/๒๕๕๙ ลงวันที่ ๒๖ พฤษภาคม ๒๕๕๙

สิ่งที่ส่งมาด้วย ๑. มาตรการป้องกันและแก้ไขผลกระทบสิ่งแวดล้อม และมาตรการติดตามตรวจสอบผลกระทบ
สิ่งแวดล้อมโครงการหน่วยผลิตไฟฟ้าจากความร้อนทิ้ง (Waste Heat Recovery Power Plant)
ของโรงงานผลิตปูนซีเมนต์โรงงาน ๓ (สายการผลิตที่ ๕ และ ๖) ตั้งอยู่ที่ตำบลทับกวาง อำเภอ
แก่งคอย จังหวัดสระบุรี ที่บริษัท สยามซีดี พาวเวอร์ จำกัด ต้องยึดถือปฏิบัติอย่างเคร่งครัด
๒. แนวทางการเสนอรายงานผลการปฏิบัติตามมาตรการป้องกันและแก้ไขผลกระทบสิ่งแวดล้อม
และมาตรการติดตามตรวจสอบคุณภาพสิ่งแวดล้อม สำหรับโครงการด้านอุตสาหกรรม โครงการ
นิคมอุตสาหกรรม หรือโครงการที่มีลักษณะเดียวกับนิคมอุตสาหกรรม และโครงการด้านพลังงาน

ตามหนังสือที่อ้างถึง บริษัท สยามซีดี พาวเวอร์ จำกัด แจ้งขอเปลี่ยนแปลงผู้รับผิดชอบหน่วยผลิต
ไฟฟ้าจากความร้อนทิ้ง (Waste Heat Recovery Power Plant) ของโรงงานผลิตปูนซีเมนต์โรงงาน ๓ (สายการผลิตที่ ๕
และ ๖) ตั้งอยู่ที่ตำบลทับกวาง อำเภอแก่งคอย จังหวัดสระบุรี เนื่องจากในปี พ.ศ. ๒๕๕๔ บริษัท ปูนซีเมนต์
นครหลวง จำกัด (มหาชน) ได้โอนใบอนุญาตประกอบกิจการหน่วยผลิตไฟฟ้าจากความร้อน (Waste Heat Recovery
Power Plant) ของโรงงานปูนซีเมนต์โรงงาน ๓ (สายการผลิตที่ ๕ และ ๖) ไปให้บริษัท สยามซีดี พาวเวอร์ จำกัด
แต่บริษัทฯ ยังมิได้มีการแจ้งต่อสำนักงานนโยบายและแผนทรัพยากรธรรมชาติและสิ่งแวดล้อมเกี่ยวกับการโอน
ใบอนุญาตดังกล่าว ในการนี้ เพื่อให้สอดคล้องกับใบอนุญาตประกอบกิจการโรงงานของหน่วยผลิตไฟฟ้าจาก
ความร้อนทิ้ง (Waste Heat Recovery Power Plant) ของโรงงานผลิตปูนซีเมนต์ โรงงาน ๓ (สายการผลิตที่ ๕ และ ๖) ที่
ได้รับอนุญาต บริษัท สยามซีดี พาวเวอร์ จำกัด จึงขอแจ้งเป็นผู้รับผิดชอบมาตรการในส่วนที่เกี่ยวข้องกับหน่วย
ผลิตไฟฟ้าดังกล่าว และดำเนินการตามมาตรการป้องกันและแก้ไขผลกระทบสิ่งแวดล้อม และมาตรการติดตาม
ตรวจสอบผลกระทบสิ่งแวดล้อม ให้สำนักงานนโยบายฯ พิจารณา ความละเอียดแจ้งแล้ว นั้น

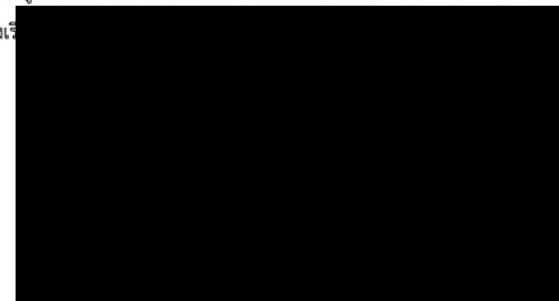
สำนักงานนโยบายและแผนทรัพยากรธรรมชาติและสิ่งแวดล้อม ได้พิจารณาข้อมูลดังกล่าวเบื้องต้น
และนำเสนอต่อคณะกรรมการผู้ชำนาญการพิจารณารายงานการวิเคราะห์ผลกระทบสิ่งแวดล้อมด้านอุตสาหกรรม
และระบบสาธารณสุขที่สนับสนุน ในการประชุมครั้งที่ ๒๐/๒๕๕๙ เมื่อวันที่ ๘ มิถุนายน ๒๕๕๙ คณะกรรมการ
ผู้ชำนาญการฯ พิจารณาแล้ว มีมติให้ความเห็นชอบการขอเปลี่ยนแปลงผู้รับผิดชอบหน่วยผลิตไฟฟ้าจาก
ความร้อนทิ้ง (Waste Heat Recovery Power Plant) ของโรงงานผลิตปูนซีเมนต์โรงงาน ๓ (สายการผลิตที่ ๕ และ ๖) จากเดิม
บริษัท ปูนซีเมนต์นครหลวง จำกัด (มหาชน) เป็นบริษัท สยามซีดี พาวเวอร์ จำกัด โดยให้บริษัท สยามซีดี พาวเวอร์

จำกัด...

๒

จำกัด ปฏิบัติตามมาตรการป้องกันและแก้ไขผลกระทบสิ่งแวดล้อม และมาตรการติดตามตรวจสอบผลกระทบ
สิ่งแวดล้อมที่เสนออย่างเคร่งครัด ดังรายละเอียดตามสิ่งที่ส่งมาด้วย ๑ และจะต้องเสนอรายงานผลการปฏิบัติ
ตามมาตรการป้องกันและแก้ไขผลกระทบสิ่งแวดล้อม และมาตรการติดตามตรวจสอบผลกระทบสิ่งแวดล้อม ดัง
รายละเอียดตามสิ่งที่ส่งมาด้วย ๒ รวมทั้งโครงการจะต้องปฏิบัติตามกฎหมายอื่นที่เกี่ยวข้องด้วย ทั้งนี้ สำนักงานฯ
ได้มีหนังสือแจ้งบริษัท ปูนซีเมนต์นครหลวง จำกัด (มหาชน) เพื่อทราบแล้ว

จึงเรียน



สำนักวิเคราะห์ผลกระทบสิ่งแวดล้อม
โทร. ๐ ๒๒๖๕ ๖๕๐๐ ต่อ ๖๗๙๘
โทรสาร ๐ ๒๒๖๕ ๖๖๑๖